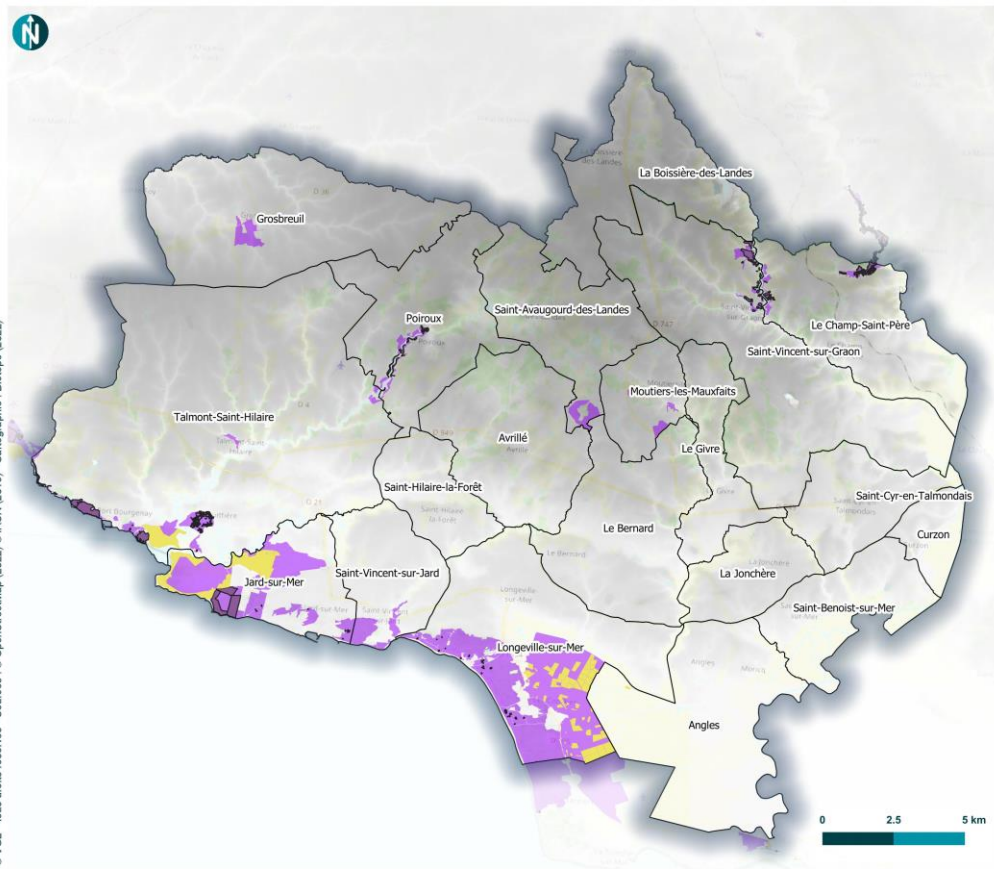


- Un patrimoine naturel reconnu sur une importante partie du territoire (40% du territoire)
- De nombreux zonages associés au patrimoine naturel :
- 20 Zones naturelles d'intérêt pour la Faune et la Flore (ZNIEFF) de type 1 (17% du territoire)
- 8 ZNIEFF de type 2 (39% du territoire)
- 1 site éligible au label « Opération Grand Site de France » (Havre du Payré)
- 3 sites Natura 2000 (Directive Oiseaux et Habitats)
- 16 700 ha font partie du PNR du Marais Poitevin (32% du territoire), 6 communes adhérentes
- Outils de protection par la maîtrise foncière : 459 hectares sont propriété du Conservatoire du Littoral et 179 ha du Conseil Départemental (+ 2400 ha en Zone de Prémption ENS)
- 898 hectares de forêts publiques
- Absence d'inventaires naturalistes locaux (hors Natura 2000 et sites sous maîtrise foncière)



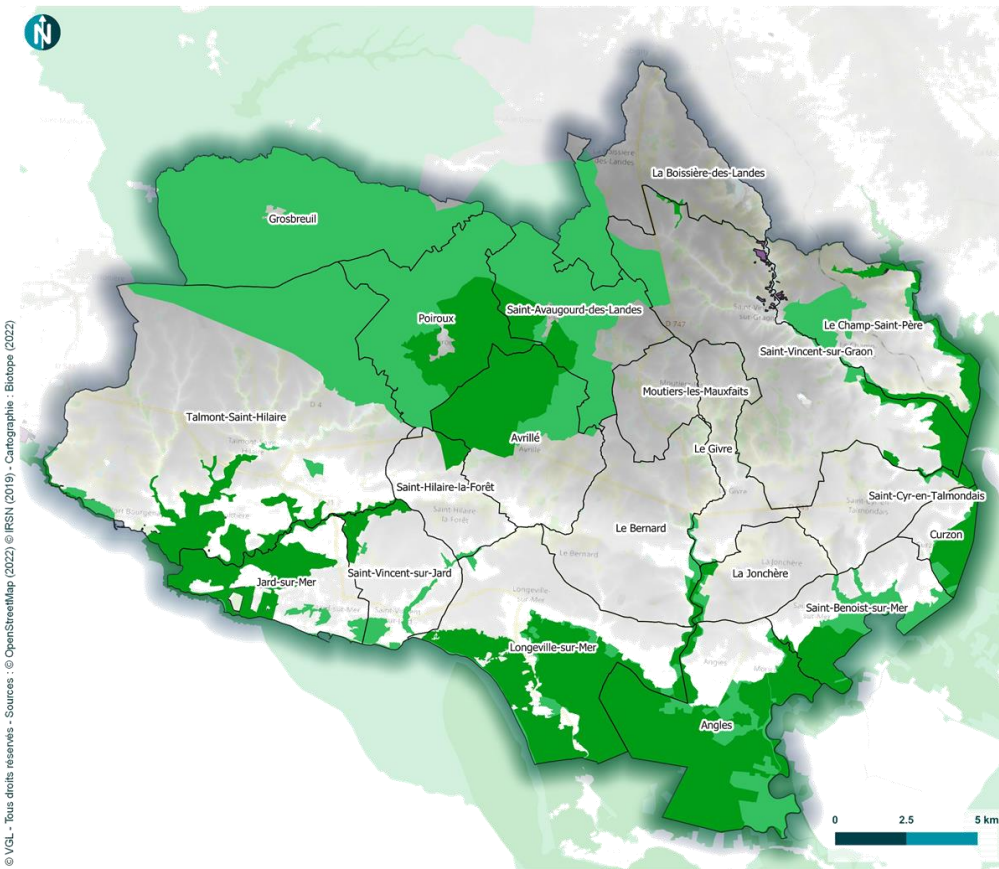
- Un patrimoine naturel reconnu sur une importante partie du territoire



Outils de maîtrise foncière

Etat initial de l'Environnement- PLUI VGL

- Périmètre VGL
- Espaces Naturels Sensibles Conseil Départemental
- Zones de préemption ENS Conseil départemental
- Sites du Conservatoire du littoral



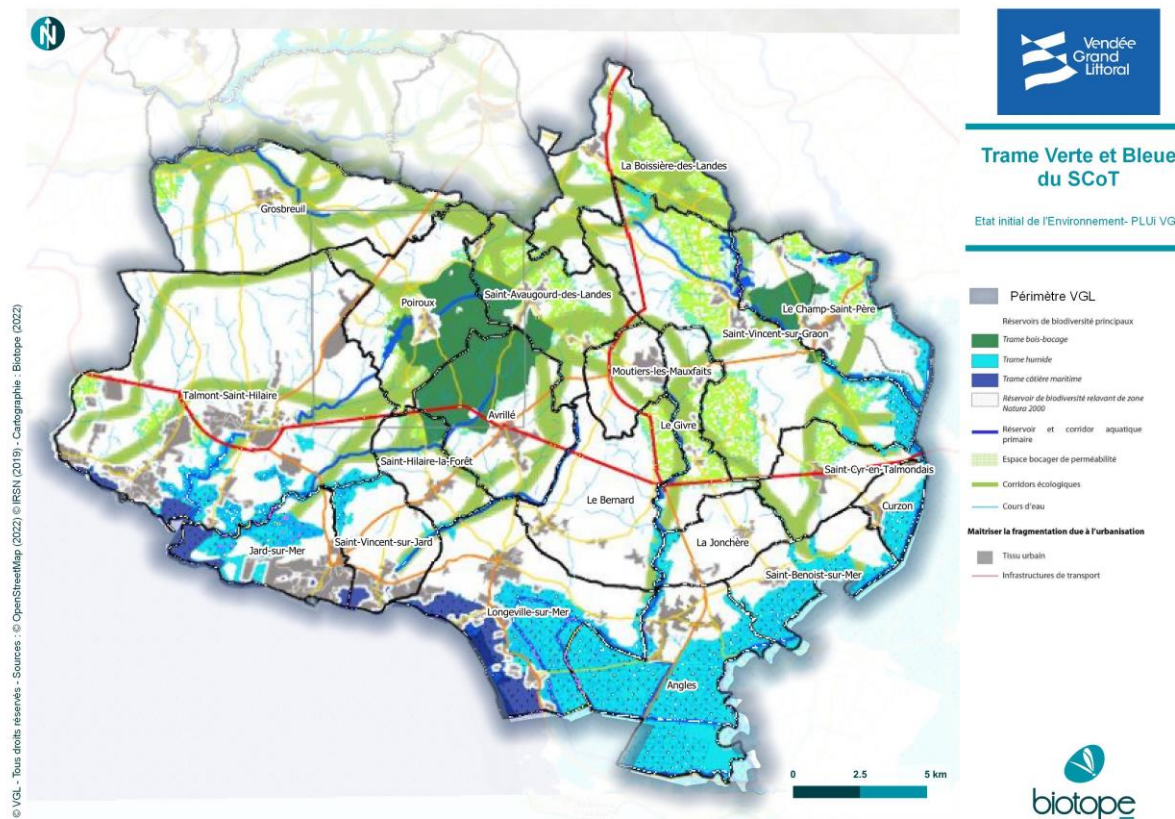
Zonages d'inventaires

Etat initial de l'Environnement- PLUI VGL

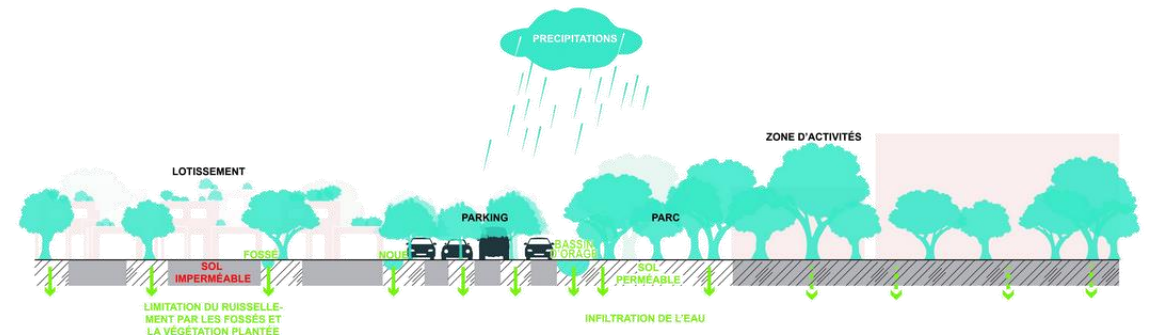
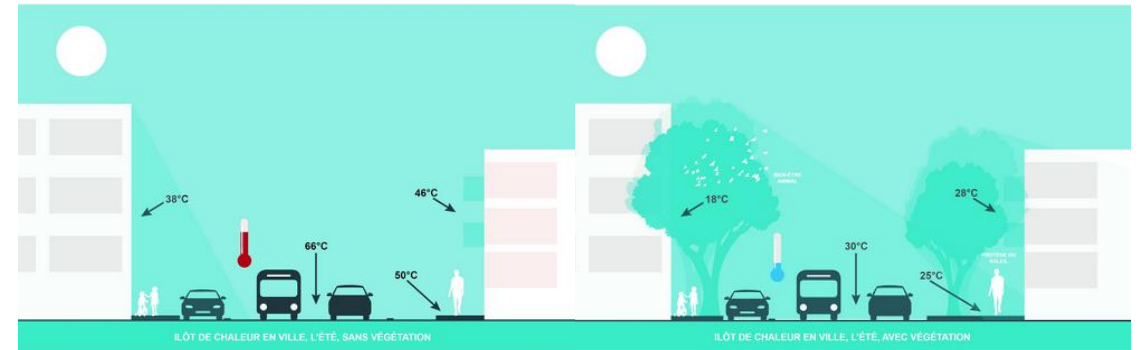
- Périmètre VGL
- ZNIEFF de type I
- ZNIEFF de type II



- TVB DU SCoT Sud Ouest Vendéen qui sera déclinée à l'échelle parcellaire
- Une trame verte et bleue identifiée dans le SCoT
- Plusieurs sous-trames identifiées :
 - Humide
 - Bocagère-Boisée
 - Côtière maritime
- Principaux réservoirs de biodiversité : sites naturels patrimoniaux se concentrant sur la côte, les bois et zones bocagères présents sur le territoire et plusieurs espaces bocagers de perméabilité à l'est du territoire
- Trame aquatique et humide joue un rôle au maintien des perméabilités entre le littoral et l'arrière-pays



- Nature en ville
- Espaces au sein des milieux urbains pouvant être utilisés par les espèces animales et végétales : cimetières, friches, toitures et façades des bâtiments, accotements des voies de chemins de fer, jardins, etc.
- Nature et arbres en ville assurant des aménités : réduction des îlots de chaleur urbain (et participation aux îlots de fraîcheur), amélioration de la qualité de l'air, gestion des eaux pluviales, etc.
- 285 ha d'espaces verts recensés sur le territoire
- Pressions pesant sur cette nature en ville : pollution lumineuse, bruit, réfection de bâtiments, trafic automobile, non prise en compte du développement de l'arbre dans les aménagements, etc.



Source : Biotope



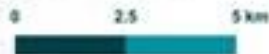
Patrimoine naturel

Etat initial de l'Environnement- PLU VGL

- Périmètre VGL
- Limites communales
- Limite PNR
- ZNIEFF de type 1
- Natura 2000 (ZPS ZSC)

Occupation des sols (BDTopo)

- Forêt de conifères
- Forêt de feuillus & mixte
- Forêt mixte
- Lande ligneuse
- Haie
- Cours d'eau
- Surface en eau (BD Topo)
- Espaces verts





Trame Verte et Bleue du SCoT

Etat initial de l'Environnement- PLU VGL



- Périmètre VGL
- Réservoirs de biodiversité principaux
- Trame bois-boisage
- Trame humide
- Trame côtière maritime
- Réserveur de biodiversité relatif de date Nantaise 2022
- Réservoir et corridor aquatique primaires
- Espace bocager de perméabilité
- Corridors écologiques
- Cours d'eau
- Maîtriser la fragmentation due à l'urbanisation**
- Tissu urbain
- Infrastructures de transport



© VGL - Tous droits réservés - Sources : © OpenStreetMap (2022) © IGN (2019) - Cartographie : Biotope (2022)